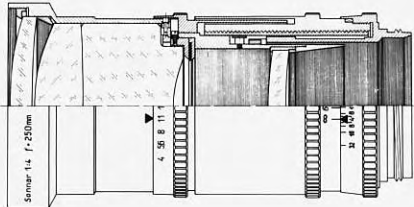


Objektiv: *Sonnar 4/250*
 für Format: *60 x 60*
 Kamera: *Hasselblad*

Bestell-Nummer: *10 10 02*
 Zeichnungs-Nummer: *10 10 02*
 Firma: *Hasselblad, Schweden*



Fassungsart: <i>Einstellfassung</i>	Verschuß:
Kameraanschluß: <i>M60 x 6 (3gängig)</i>	Gewicht ohne Zubehör: <i>1 100 g</i>
Veredlung: <i>schwarzlackiert</i>	Größtmaße d. Objektivs: <i>Länge 163; 72 φ</i>
Aufsteck Einsteck Durchmesser: <i>80 φ_{h8}</i>	Aufschraub Einschraub Durchmesser: <i>M77 x 0,75</i>
Auszug: <i>82 ± 0,1</i>	Ausgenutztes Format: <i>57 x 57</i>
Bildwinkel: <i>18°</i>	Infrarotpunkt:
Blendenart: <i>Irisblende</i>	Teilung: <i>1:4 ÷ 32</i>
Entfernungseinteilung: <i>am Objektiv von ∞ ÷ 2,5 m</i>	

Zubehör:
 (S=Schraubfassung, A=Aufsteckfassung) *Objektivschutzdeckel vorn u. hinten*

Rechnung: *10 10 02 V1 K1 216*

Wahre Brennweite: *250* Max. Bildwinkel: T-Belag: *λ₀ 550 mμ*

Wahres Öffnungsverhältnis: *1:4,00* Schnittweite *118,82*

OBJEKTIV: Sonnar 4/250mm nach 101002

Modulationsübertragung T als Funktion der Bildhöhe l' H. Messg. vom 19.7.79

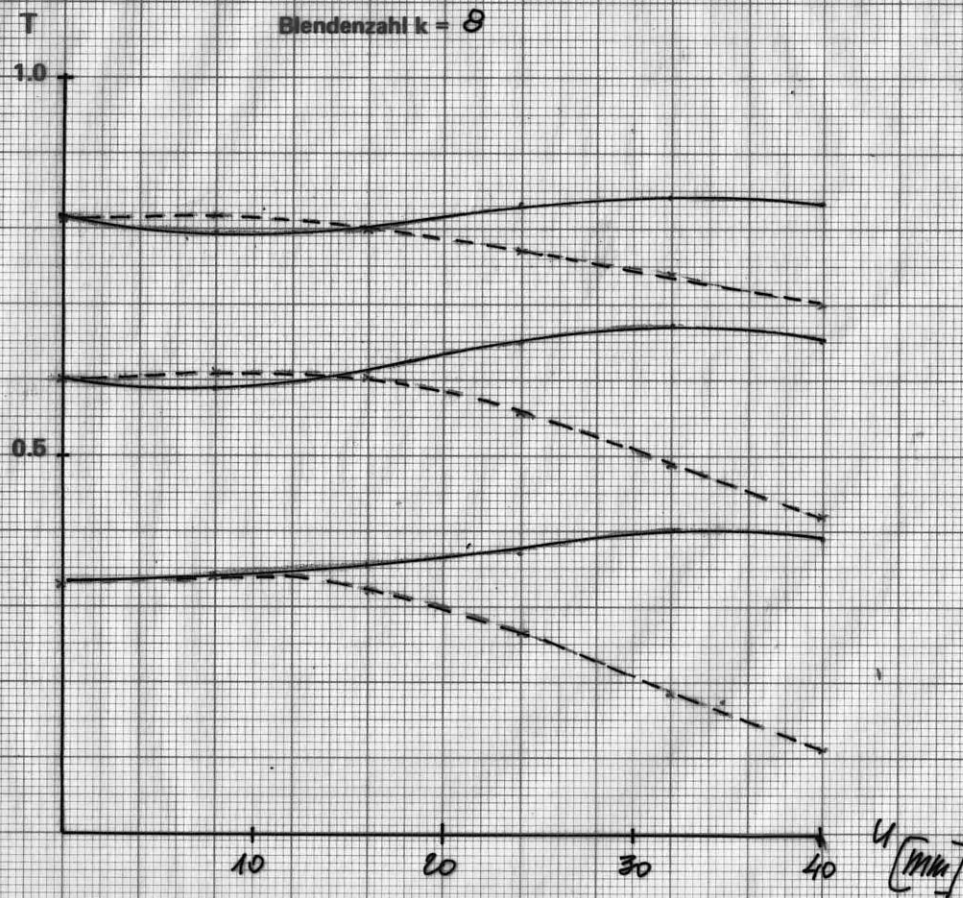
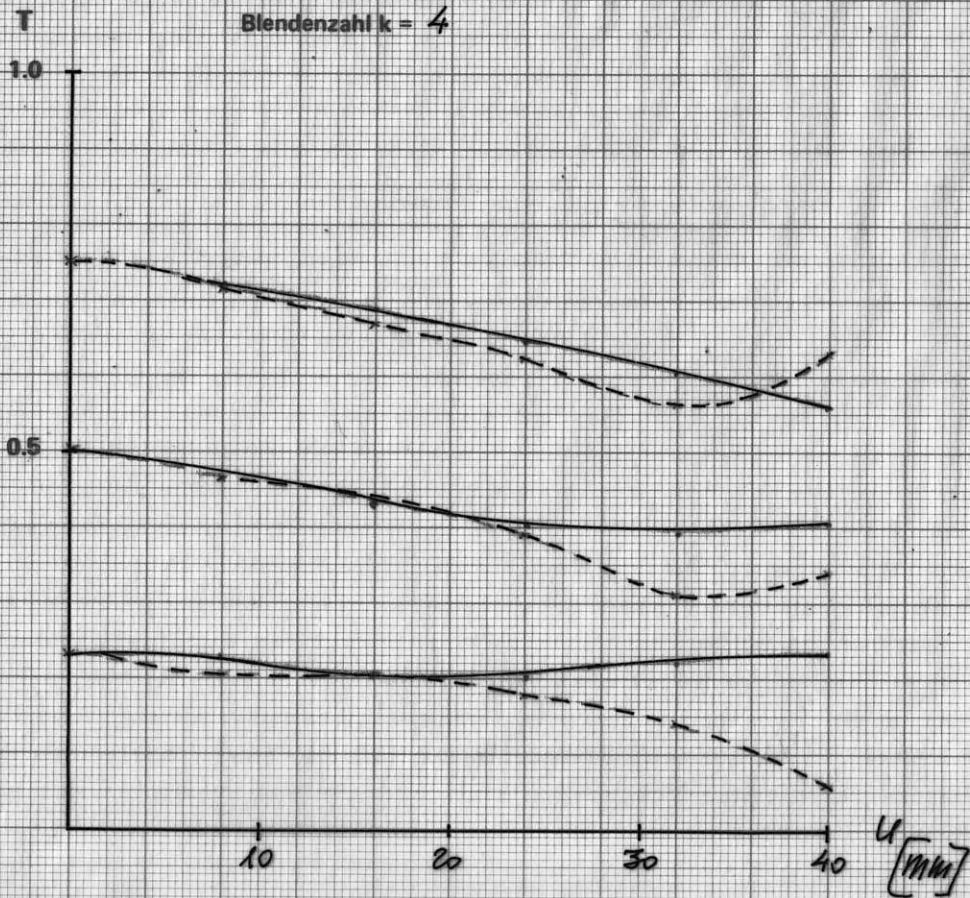
Spaltorientierung tangential - - - -
sagittal ————

weißes Licht fokussiert für $k = 4$ u.R. = 20 Perioden/mm

Ortsfrequenzen $R = 10$ Perioden/mm

20

40



Pho Lab 23.7.79
DA

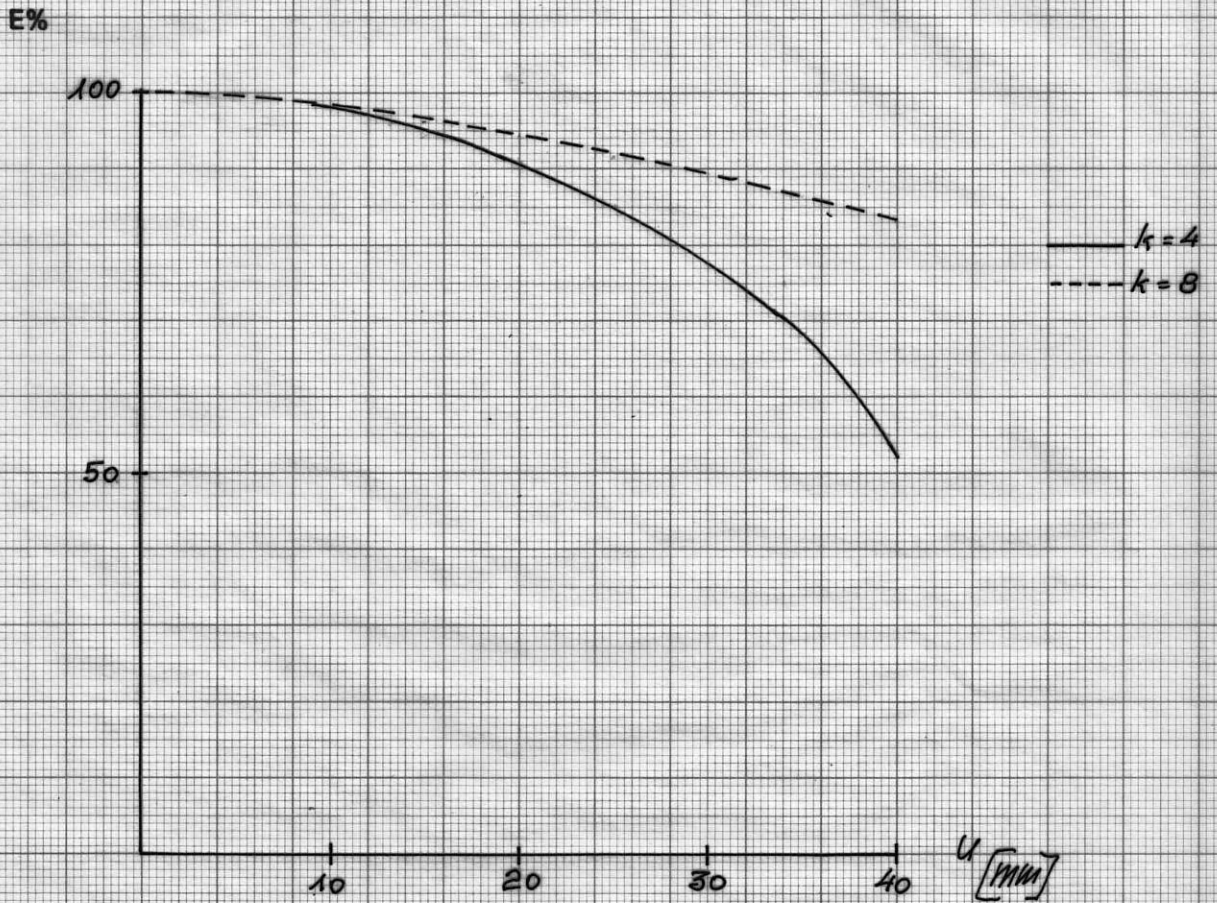
STATICA A 4 210 x 297 mm



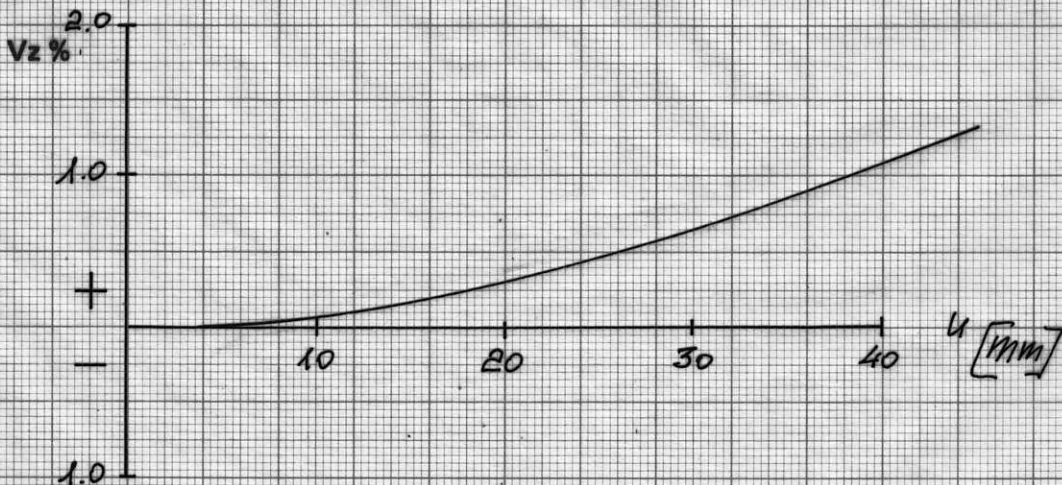
MADE IN GERMANY

OBJEKTIV: Sonnar 4/250mm nach 101002

Beleuchtungsstärke (E%) in Abhängigkeit von der Bildhöhe



Verzeichnung (Vz %) in Abhängigkeit von der Bildhöhe



20.6.79
DJA